

## **Evaluationen und interaktives Lehrmaterial des Projekts**

### ***“Conservation research in international practice – socioecological perspectives and implementation“***

Das folgende Dokument enthält Ergebnisse anonymer Online-Evaluationen des Projekts, sowie ein Beispiel eines interaktiven Foliensatzes der letzten Projekteinheit.

#### **1. EVALUATIONEN**

Die Übersicht der anonymen Online-Evaluationen der Studierenden belegt die Akzeptanz der Studierendenschaft in Bezug auf das hier dargestellte Projekt *“Conservation research in international practice – socioecological perspectives and implementation“*.

Die Evaluationen der letzten beiden Semester sind dargestellt (WS2021/2022: Seiten 2-10; WS2022/2023: Seiten 11-18). Im Antrag erwähnte, ausgewählte Originalzitate der Studierenden sind farblich in Gelb markiert (Seiten 8, 17 und 18).

Die Evaluationen beinhalten zahlreiche weitere Bewertungen und Rückmeldungen der Studierenden, die deren Akzeptanz des Projekts in Bezug auf die Ausschreibungskriterien des Ars Docendi 2023 belegen – konkret in Bezug auf die Kategorie „Forschungsbezogene bzw. kunstgeleitete Lehre“.

#### **2. LEHRMATERIAL**

Das dargestellte Beispiel eines Foliensatzes aus der letzten Einheit des Projekts zeigt eine Übersicht der transparenten, sowie interaktiv und multimedial gestalteten Struktur des Projekts (s. Übersicht auf Seite 22), sowie eine Übersicht der Lehrinhalte die in dieser finalen Einheit nochmals ausführlich mit den Studierenden diskutiert werden.

Das Beispiel belegt die aufwendige, interaktive Gestaltung des Lehrmaterials (u.a. Ergebnisse einer Live-Feedback Session zum Projekt in Form einer Word-Cloud auf Seite 20), welches zahlreiche Hyper-Verlinkungen, Medienbezüge und vertiefende Referenzen beinhaltet (s. Seiten 24-40).



universität  
wien

Qualitätssicherung

Lukas Mitterauer

*Dguqpf gt g'Gkpt lej wpi 'IÄt 'S wrk@uuklej gt wpi '''*

*''''''''Wpkxgt uk@uut cËg'7*

*C/3232'Y kgp*

*V- 65/3/6499/3: 2'23''*

*H- 65/3/6499/; '3: 2''*

*gxcnwvkgpB wpk:kgQ:eQv''*

*j wr <ly y y 0wpkxkgQ:eQvls ul''*

An:  
Mag. Dr. Bea Maas

persönlich

Auswertungsbericht Lehrveranstaltungsevaluation an die Lehrenden

Sehr geehrt\*  
Mag. Dr. Bea Maas

Als Anlage erhalten Sie die Ergebnisse der automatisierten Auswertung der Lehrveranstaltungsevaluation W21 zur

Veranstaltung Conservation research in international practice - socio-ecological perspectives and implementation -  
(Bereich Restaurationsökologie) (21W-30-300118-01)

mit dem Fragebogen vom Typ 030-1-V7:

Im ersten Teil wird das Antwortverhalten der Studierenden detailliert dargestellt.  
Im zweiten Teil des Auswertungsberichts werden die Mittelwerte aller einzelnen Fragen aufgelistet.  
Der dritte Teil beinhaltet die Antworten zu den offenen Fragen.

Sie können eine Stellungnahme abgeben und Ihre Ergebnisse laufend einsehen unter <http://eval2.univie.ac.at/> (Der Zugang ist aus Sicherheitsgründen nur über das Universitätsnetz möglich. Wenn Sie von außerhalb der Universität auf die Daten zugreifen wollen, müssen Sie vorher eine vpn-Verbindung einrichten: <https://univpn.univie.ac.at/> ). Zur Abgabe der Stellungnahme klicken Sie auf das Notizfeld hinter dem Lehrveranstaltungstitel. Die Stellungnahme wird im Ergebnisbericht auf der letzten Seite gespeichert.

Wir hoffen, die Ergebnisse stellen für Sie ein hilfreiches und konstruktives Feedback zur kontinuierlichen Weiterentwicklung Ihrer Lehrveranstaltung dar. Für Studierende ist es wichtig zu erfahren, was mit den Ergebnissen der LV-Evaluierung geschieht. Dies kann erreicht werden, wenn Sie den Studierenden Rückmeldung dazu geben, wie Sie die Evaluationsergebnisse aufgenommen haben und welche Änderungen Sie vornehmen wollen.

Bei Rückfragen steht Ihnen die Besondere Einrichtung für Qualitätssicherung gerne zur Verfügung (Tel.: 4277-18001  
email: [evaluation@univie.ac.at](mailto:evaluation@univie.ac.at)).

Mit freundlichen Grüßen

Lukas Mitterauer



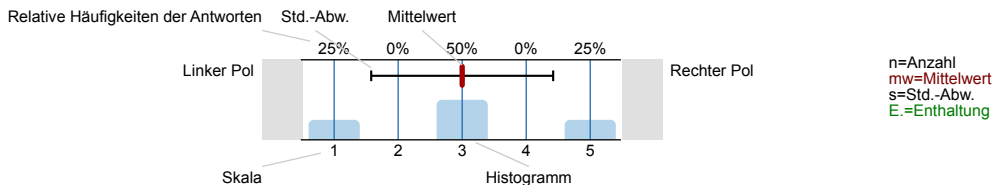
# Bea Maas

Conservation research in international practice - socio-ecological perspectives and implementation - (Bereich Restaurationsökologie) (21W-30-300118-01)  
Erfasste Fragebögen = 28

## Auswertungsteil der geschlossenen Fragen

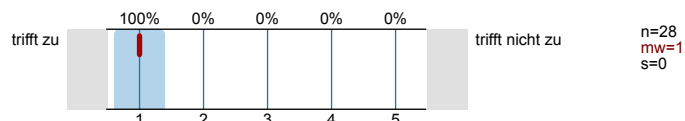
### Legende

Frage-  
text

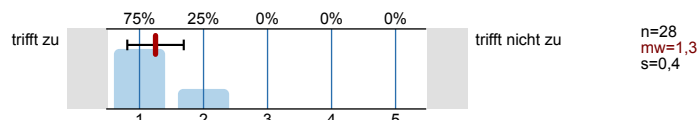


### 1. Universitätseinheitlicher Teil

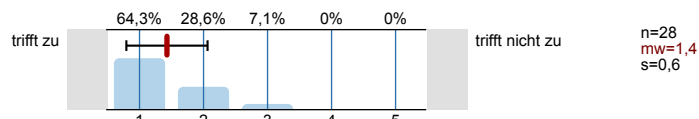
1.1) Zu Beginn der Lehrveranstaltung wurde ausreichend über Ziele, Inhalte und Beurteilungskriterien informiert.



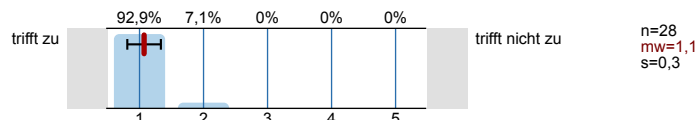
1.2) Die Inhalte der Lehrveranstaltung finde ich sehr interessant.



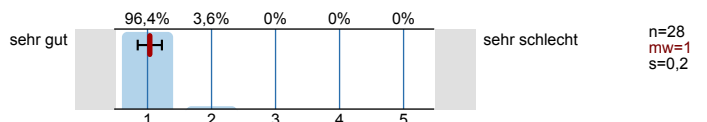
1.3) Die Lehrveranstaltung leistet für mich einen wichtigen Beitrag zur Erreichung der Studienziele.



1.4) Die\*Den Lehrveranstaltungsleiter\*in empfinde ich als sehr motivierend.

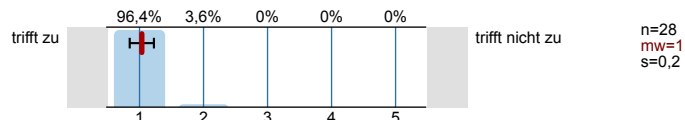


1.5) Gesamt gesehen halte ich die Lehrveranstaltung für

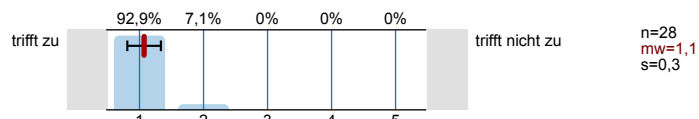


### 2. Die\*Der Lehrende

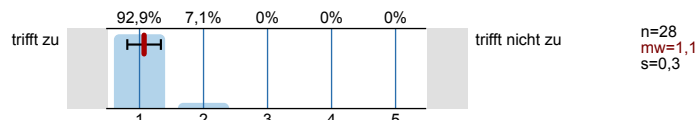
2.1) ... ist für die Lehrveranstaltung gut vorbereitet

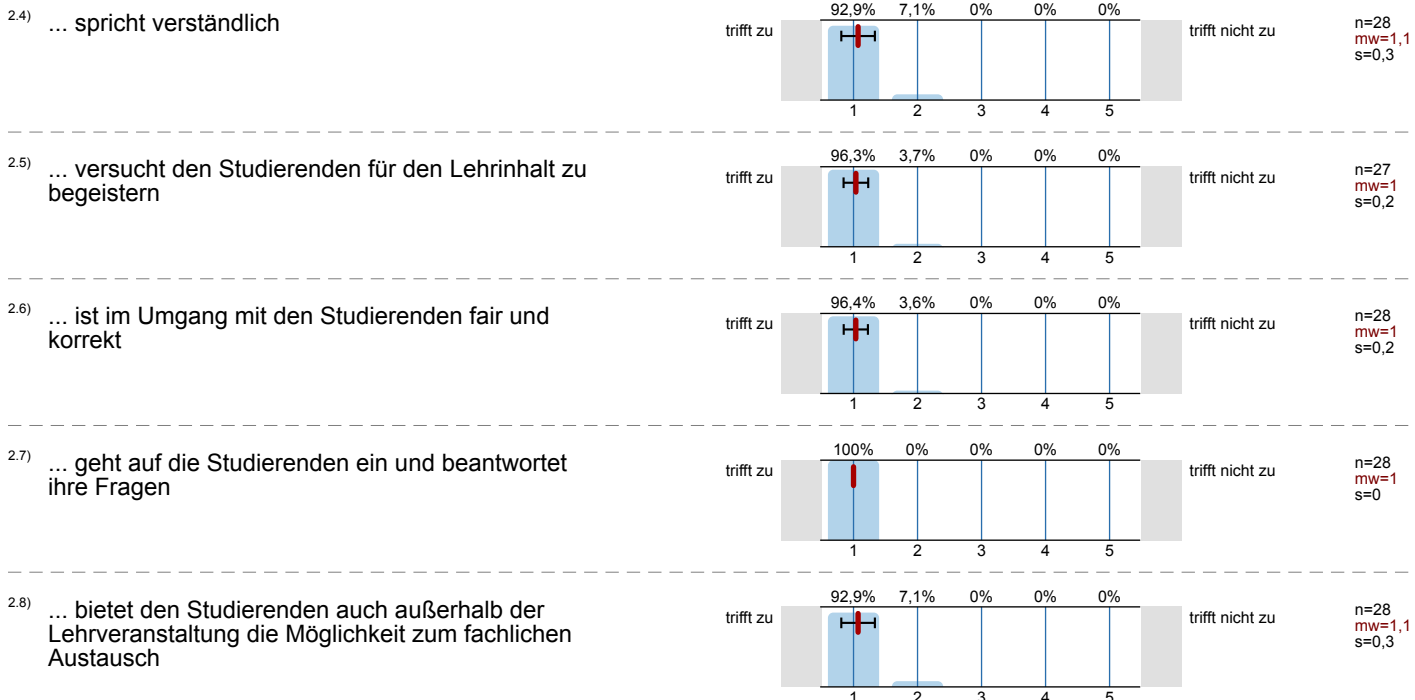


2.2) ... erklärte die Lehrinhalte verständlich

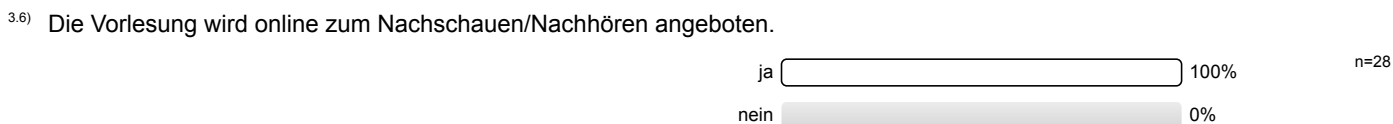
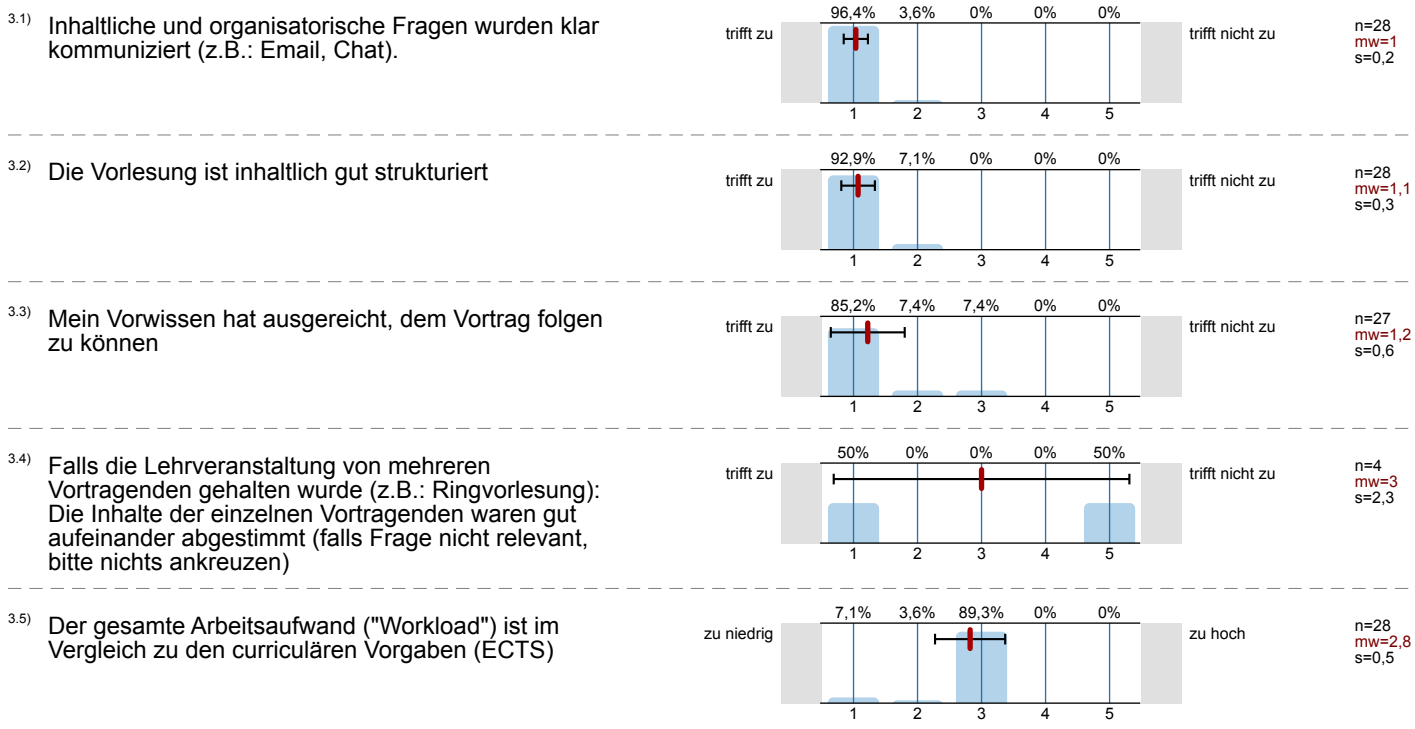


2.3) ... behandelt die Lehrinhalte in einem angemessenen Tempo

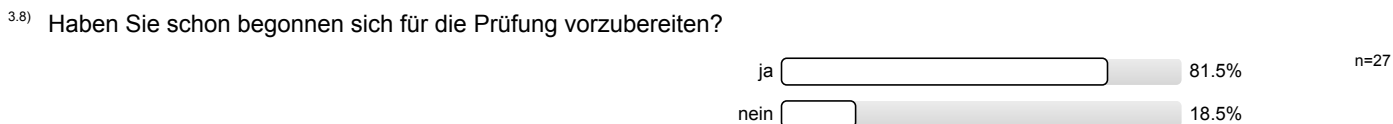




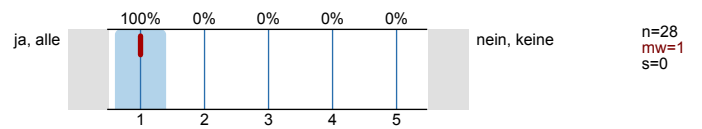
### 3. Fragen zur Lehrveranstaltung



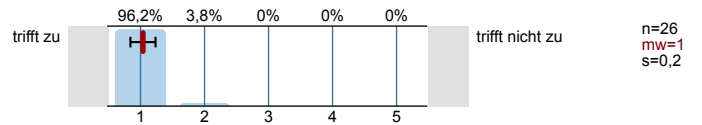
3.7) Wenn nein: Wie wichtig wäre es Ihnen, dass die Vorlesung Online zu Nachhören/Nachschauen zur Verfügung steht? Es wird keine Auswertung angezeigt, da die Anzahl der Antworten zu gering ist.



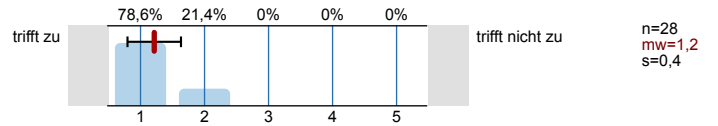
3.9) Die Vorlesungsunterlagen wurden online zur Verfügung gestellt.



3.10) Sofern von der Lehrveranstaltungsleitung Unterlagen zur Verfügung gestellt wurden: Die Unterlagen erscheinen hilfreich für den Lernerfolg (falls Frage nicht relevant, bitte nichts ankreuzen)



3.11) Ich habe eine klare Vorstellung, was mich bei der Prüfung erwartet



#### 4. Offene Fragen

Bitte geben Sie spezifische Kommentare (z.B.: Lob, Kritik, Anregungen) ab:

# Profilinie

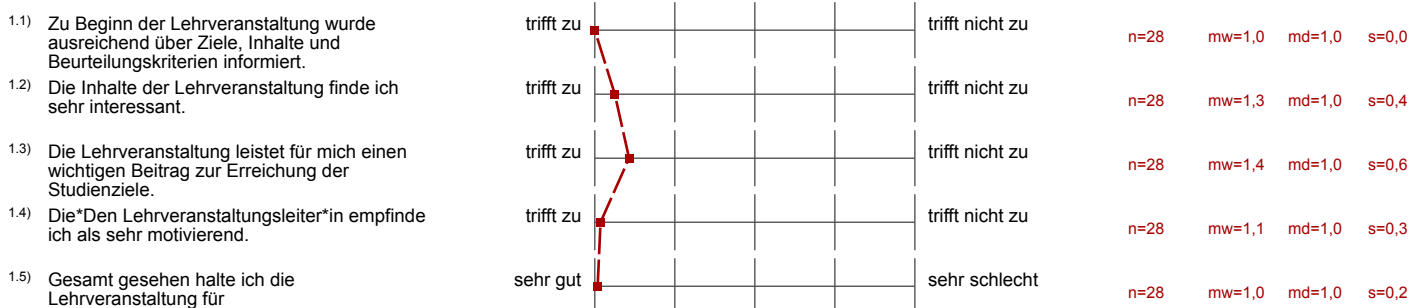
Teilbereich: SPL030 - Biologie

Name der/des Lehrenden: Mag. Dr. Bea Maas

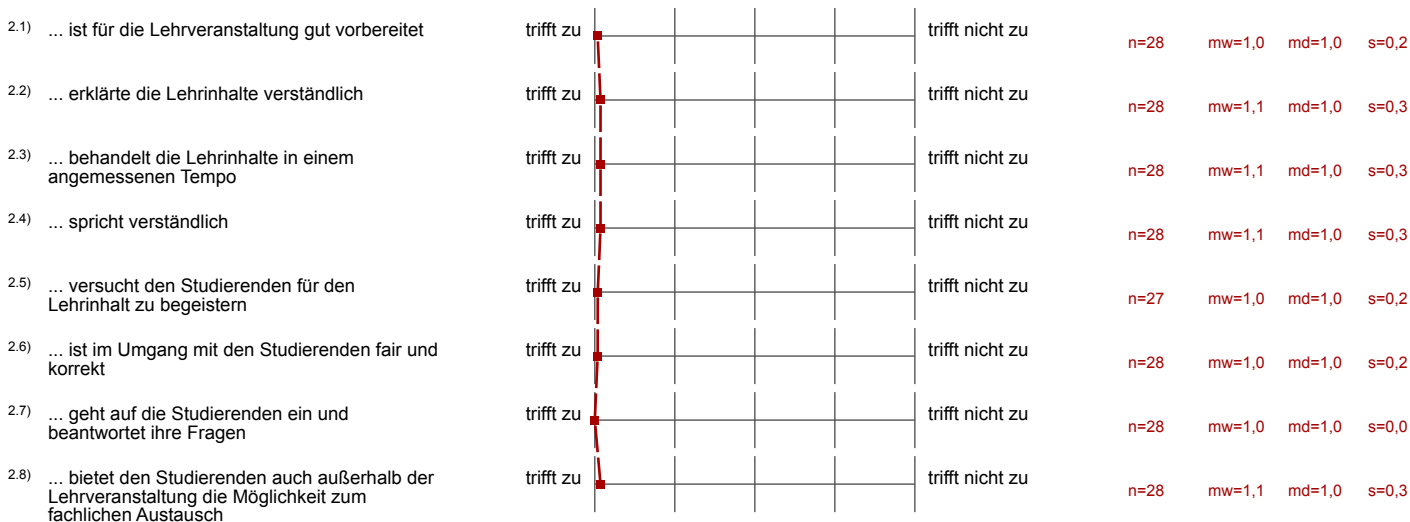
Titel der Lehrveranstaltung: Conservation research in international practice - socio-ecological perspectives and implementation - (Name der Umfrage) (Bereich Restaurationsökologie)

Verwendete Werte in der Profillinie: Mittelwert

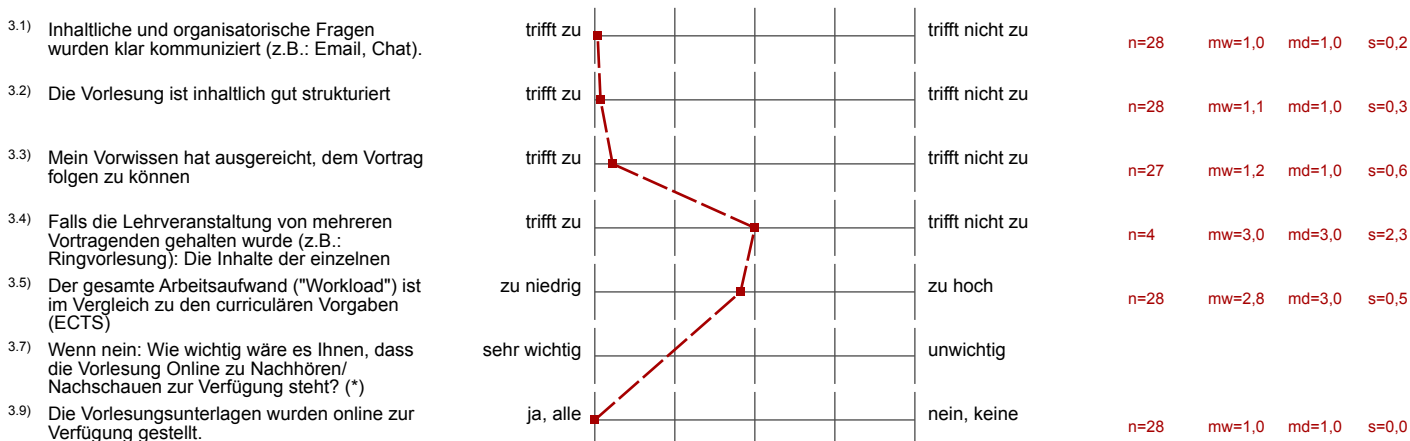
## 1. Universitätseinheitlicher Teil



## 2. Die\*Der Lehrende



## 3. Fragen zur Lehrveranstaltung



3.10) Sofern von der Lehrveranstaltungsleitung Unterlagen zur Verfügung gestellt wurden: Die Unterlagen erscheinen hilfreich für den		n=26   mw=1,0   md=1,0   s=0,2
3.11) Ich habe eine klare Vorstellung, was mich bei der Prüfung erwartet		n=28   mw=1,2   md=1,0   s=0,4

(\*) Hinweis: Wenn die Anzahl der Antworten auf eine Frage zu gering ist, wird für die Frage keine Auswertung angezeigt.

## Auswertungsteil der offenen Fragen

### 4. Offene Fragen

#### 4.1) Zur\*Zum Lehrveranstaltungsleiter\*in / -mitarbeiter\*in / -betreuung

- Besser geht es nicht! Motiviert, intelligent, kommuniziert verständlich etc. Ich wünschte, alle ProfessorInnen wären so!
- Die Lehrende war extrem motiviert und hat alle möglichen Dinge eingebaut, die es für Studierende leichter und interessanter machen und trotz online Unterricht eine Interaktion zwischen Lehrkraft und Studierenden ermöglicht.
- Die Lehrveranstaltungsleiterin war sehr darauf bedacht uns Studenten für eine Karriere im Naturschutz zu motivieren. Alle Fragen wurden ausführlich beantwortet.
- Fachlich kompetent, sehr offen für Fragen, kann gut erklären
- Frau Maas hat es mit jeder Vorlesung geschafft, mich für die behandelten Themen zu begeistern. Die Art und Weise, wie die Vorlesung gestaltet war, empfand ich als sehr motivierend! Mir gefiel besonders das Konzept der "Kernfolien" besonders gut. Dadurch war ich nicht von vornherein gestresst von der Prüfung (wie es oft leider ist), sondern konnte aufmerksam zuhören und dadurch (nach meinem Gefühl) sogar viel mehr aus der Vorlesung mitnehmen.
- Frau Maas ist eine der besten Lektorinnen, die ich bisher an der Uni hatte. Sie bemüht sich sehr, auf die Studierenden und ihre Fragen einzugehen und gestaltet die Vorlesungen spannend, interaktiv und abwechslungsreich. Man hört ihr wirklich gerne zu. Auch informiert sie alle Studierenden sofort per Mail (z.B. bei Umstellung auf Onlineformat wegen Corona), sodass man sich wirklich gut aufgehoben fühlt.
- Frau Maas ist eine sehr engagierte Lehrende. Ich habe Sie zu jeder Zeit als sehr angenehm, fair und entgegenkommend empfunden. Sie hat die Studierenden zum mitmachen animiert und ist auf Fragen ausführlich eingegangen.
- Honestly one of the best, if not the best, lecture series i have ever attended. Bea Maas was as a lecturer and ecologist so inspiring. her slides and speaking were so clear. the content was well structured and easy to follow. the lecturer also included a variety of sources including media, recommended literature, infographics etc. and was all informative and interesting and relevant. she also used examples from her own research which was so inspiring and a great way to see the content in practice
- Lecturer was very motivated when presenting the material and interactive with audience
- Man kann deutlich sehen wie viel Arbeit, Überlegung und Aufwand in diese Lehrveranstaltung geflossen ist, sicher eine der besten Lehrveranstaltungen bisher. Vielen Dank dafür!
- Motivierend, verständnisvoll, inspirierend
- Sehr motivierend und verständnisvoll! Frau Maas kann Theorie und „trockene“ Definitionen sehr spannend rüberbringen, da sie alles mit praktischen Beispielen und zum Teil auch persönlichen Erfahrungen verknüpft!
- Sehr motiviert und kann diese Motivation auch auf die Studierenden übertragen; gut, dass sie versucht, Abwechslung in die Vorlesung zu bringen und neben den "hard facts" auch viel allgemein hilfreiche/ gut zu wissende Dinge zur wissenschaftlichen Arbeit vorgestellt hat und auch, dass wichtiges immer wiederholt wurde
- Sehr motiviert und motivierend!
- Sehr sehr motivierend!  
Spannende Diskussionen  
Freue mich schon sie in einer anderen LV wieder als Vortragende zu haben.
- This was one of the best lecturers I experienced throughout my studies.
- Very nice lecture, very motivated lecturer! The only critic I have is the schedule, as we have up to 10 hours lecture at Tuesday. Therefore, I could not always participate live or I have been very exhausted and not quite concentrated.
- sehr gute VO, sehr motivierte Vortragende; ich persönlich habe mich manchmal etwa schwer getan mit dem englisch Verstehen...weil mein Englisch nicht so prima ist...aber das ist leider mein persönliches Problem. Für die Prüfung werde ich mich dahingehend auf jeden Fall gut vorbereiten.
- sehr motivierend. angenehme Art vorzutragen
- super interesting to have someone who has experience in transdisciplinary research and tries to enhance diversity in science

#### 4.2) Zum Inhalt der Lehrveranstaltung

- Die Inhalte waren klar strukturiert und sehr anschaulich dargestellt. Selten habe ich eine so klar strukturierte Vorlesung gehabt.
- Es war die spannendste und am besten durchdachte Vorlesung, der ich an der Uni Wien bisher gefolgt habe. Die Struktur, die Inhalte und auch die Kommunikation war hervorragend.
- Es war interessant die theoretischen Infos von praktischen und aktuellen Studien untermauert zu bekommen (bisher sehr selten in



einer VO so ausführlich übermittelt bekommen)

- Ich würde diese Vorlesung unbedingt weiterempfehlen, da ich alleine durch das Besuchen der LV sehr viel Wissen mitnehmen konnte!
- Really interesting!!! The most organized lecture I ever had, the structure was always clear and logical. I think other lecturers should learn from you. It is so much better to have recent studies and not some that are older than the students are (or from the 70s). I also liked the broad view at the conservation topic you gave us by looking at international organizations and debates. I feel like I learned a lot that will be relevant for my future career. (The links to pages where we could look for job prescriptions in the last lecture were really valuable as well) Thanks!
- Sehr informativ, bestens strukturiert, klar verständliche Ziele und kompakte take away messages. Darüber hinaus viele hilfreiche Links und Tips zu weiterführenden Informationen zu den Themen!
- Sehr interessant
- Sehr interessante Inhalte. Sowohl wichtige Grundkenntnisse als auch Themen, von denen ich vorher gar nichts wusste oder nicht gedacht hätte, dass sie eigentlich so interessant sind. Aufbau und Menge an Stoff auch sehr passend!
- Sehr umspannende Thematiken, internationale, aktuelle Themen, klar strukturiert, viele Materialien
- Sehr, sehr interessant. Bringt einem das Thema Naturschutzforschung elegant und spannend näher!
- Spannend, praxis-orientiert und erkenntnisreich.
- Spannende Themen, mehr als nur theoretisches Wissen - viel über Praxis
- The content showed many different perspective to conservation research that I found very useful
- Themen waren super! Besonders das Thema Diversität und Gleichberechtigung in der Forschung und Karriere-Planung. Es wäre toll wenn Frau Maas dazu extra Lehrveranstaltungen machen könnte.  
  
Im Studium wird beides so gut wie nicht behandelt. es wird nicht über diversität gesprochen und Studierende werden mit der Karriereplanung zu sehr alleine gelassen
- Very useful for my study programme (Environmental science).
- Vieles aus der Lehrveranstaltung war mir schon aus dem Bachelor bekannt.
- great great course, would recommend to everyone!
- spannende Themen, definitiv wichtig für die Ausbildung
- spannender Wechsel zwischen Grundlagen und Anwendungsbeispielen, gut, dass viel aktuelle Literatur eingebaut wurde und gut, dass viel zur wissenschaftlichen Praxis reflektiert wurde

#### 4.3) Zu den Rahmenbedingungen der Lehrveranstaltung

- Angesichts der Covid Situation würde auf online-Lehre umgestellt, was die Qualität der Vorlesung jedoch nicht geschmälert hat.
- Den interaktiven Teil der Vorlesung unbedingt beibehalten.
- Frau Maas hat sowohl vor Ort, als auch digital das Beste aus der Lehrveranstaltung herausgeholt. Sie zeigte sich trotz online-Lehre präsent und hat einen Dialog mit den Studierenden hergestellt.
- Hybrid, aufgrund der COVID-19 Situation dann leider nur noch online  
Hat aber auch gut geklappt
- Leider nicht online, aber der Situation best möglichst angepasst. In anderen Vorlesungen haben wir in Zoom auch Break-Out Sessions um über das Gelernte zu reflektieren. Das kann im Online Modus ein bisschen helfen, unverständliches zu erkennen und noch einmal zu besprechen, etwaige Fragen zu erkennen etc.
- Online-Lehre sehr gut umgesetzt, sehr interaktive Vorlesungen
- Perfekt! Wir wurden extrem gut über alles informiert.
- Schade, dass es auf vollständig digital umgestellt werden musste. In Präsenz ist es nochmal viel spannender, aber auch online war es eine gute Lehrveranstaltung
- Sure, the online format wasn't what the course was designed for, but I didn't feel disadvantaged as you always found good solutions. it actually felt quite interactive for a lecture.
- due to covid, the course had to be held largely online but i think the lecturer handled this really well. there was still the opportunity for everyone to interact with the content and all feedback was always taken into account

#### 4.4) Anmerkungen zu Onlinephasen, Onlinematerialien, Onlinekommunikation, eingesetzten Tools etc.

- Danke für den Einsatz, das Video-Material online zu Verfügung zu stellen (das ist in nicht allen Vorlesungen der Fall gewesen).

- Frau Maas hat eine Fülle an verschiedenen Medien, welche Sie gezielt und passend in ihre Lehre einbaut. Seien es Videos oder Umfrage-Tools. Dies gestaltet die Vorlesung sehr spannend und schafft es ein tieferes Verständnis für die Lehrinhalte zu schaffen.
- Frau Maas war sehr bemüht uns während der Pandemie entgegenzukommen und hat alles erdenkliche getan, um uns alle relevanten Materialien zu Verfügung zu stellen!
- Hat bestens geklappt! Die Professorin hat das Beste aus der Online-Situation herausgeholt. Und dass auch noch, obwohl es sich „nur“ um eine VO handelt, die man auch (ohne allzu schlechtem Gewissen) wesentlich weniger interaktiv gestalten könnte. Ist zum Glück nicht der Fall gewesen!
- I really appreciated the online format, it is very useful to be able to study remotely as well.
- I think anybody could tell that it was a lot of work to design the slides (links to webpages!), and the design absolutely improved the how well we could follow your presentation.
- Ich fand es sehr angenehm, dass alle Vorlesungen ausgezeichnet wurden.
- Sehr gut, trotz ständiger technischer Probleme hat Sie es hervorragend gelöst und immer wieder Wege gefunden eine aktive Teilnahme an der Vorlesung zu ermöglichen.
- Tolle, klar strukturierte und verständliche Unterlagen, bestens zum Lernen und Nachschlagen. Nicht nur Frontalvortrag, sondern multimedial inklusive Umfragen etc. trotz der Einschränkung des Online Vortrags! sehr hilfreich auch, dass man die Vorlesungen online nachhören kann, ausserdem viele zusätzliche bereitgestellte Unterlagen zur persönlichen Vertiefung in die Themen
- Viele papers und Websites verlinkt auf den Folien. Mehr als genug Materialien zur Verfügung gestellt.
- great access to materials from various sources
- sehr gute Kommunikation, viele Möglichkeiten zu Anregungen und Feedback geboten, gut, dass alle Materialien und ergänzende Literatur hochgeladen wurde
- super gelöst! sehr schön, dass so viele Videos und andere nützliche Quellen verlinkt sind! interaktiv mit Fragen. Top!  
Hilfreichste Lehrveranstaltung die ich bisher besucht habe. (bin im Master)
- war trotzdem guter Rahmen, obwohl während des Semesters umgestellt wurde  
es ist für alle eine neue Situation und technische Probleme sind nervig aber völlig verständlich (gehörten in jeder VO dazu), die verwendeten Tools waren super. Es wäre natürlich nett, wenn man auch Videos zusammen sehen könnte und darüber sprechen



universität  
wien

Qualitätssicherung

Lukas Mitterauer

*Dguqpf gt g'Gkpt lej wpi 'IÄt 'S wrk@uuklej gt wpi '''*

*\*\*\*\*\*Wpkxgt uk@uut cËg'7*

*C/3232'Y kgp*

*V- 65/3/6499/3: 2'23"*

*H- 65/3/6499/; '3: 2"*

*gxcnwvkgpB wpk:kgQ:eQv'*

*j wr <ly y y 0wpkxkgQ:eQvls ul'*

An:  
Mag. Dr. Bea Maas

persönlich

Auswertungsbericht Lehrveranstaltungsevaluation an die Lehrenden

Sehr geehrt\*  
Mag. Dr. Bea Maas

Als Anlage erhalten Sie die Ergebnisse der automatisierten Auswertung der Lehrveranstaltungsevaluation W22 zur

Veranstaltung Conservation research in international practice - socio-ecological perspectives and implementation -  
(Bereich Restaurationsökologie) (22W-30-300118-01)

mit dem Fragebogen vom Typ 030-1-V8:

Im ersten Teil wird das Antwortverhalten der Studierenden detailliert dargestellt.  
Im zweiten Teil des Auswertungsberichts werden die Mittelwerte aller einzelnen Fragen aufgelistet.  
Der dritte Teil beinhaltet die Antworten zu den offenen Fragen.

Sie können eine Stellungnahme abgeben und Ihre Ergebnisse laufend einsehen unter <http://eval2.univie.ac.at/> (Der Zugang ist aus Sicherheitsgründen nur über das Universitätsnetz möglich. Wenn Sie von außerhalb der Universität auf die Daten zugreifen wollen, müssen Sie vorher eine vpn-Verbindung einrichten: <https://univpn.univie.ac.at/> ). Zur Abgabe der Stellungnahme klicken Sie auf das Notizfeld hinter dem Lehrveranstaltungstitel. Die Stellungnahme wird im Ergebnisbericht auf der letzten Seite gespeichert.

Wir hoffen, die Ergebnisse stellen für Sie ein hilfreiches und konstruktives Feedback zur kontinuierlichen Weiterentwicklung Ihrer Lehrveranstaltung dar. Für Studierende ist es wichtig zu erfahren, was mit den Ergebnissen der LV-Evaluierung geschieht. Dies kann erreicht werden, wenn Sie den Studierenden Rückmeldung dazu geben, wie Sie die Evaluationsergebnisse aufgenommen haben und welche Änderungen Sie vornehmen wollen.

Bei Rückfragen steht Ihnen die Besondere Einrichtung für Qualitätssicherung gerne zur Verfügung (Tel.: 4277-18001  
email: [evaluation@univie.ac.at](mailto:evaluation@univie.ac.at)).

Mit freundlichen Grüßen

Lukas Mitterauer



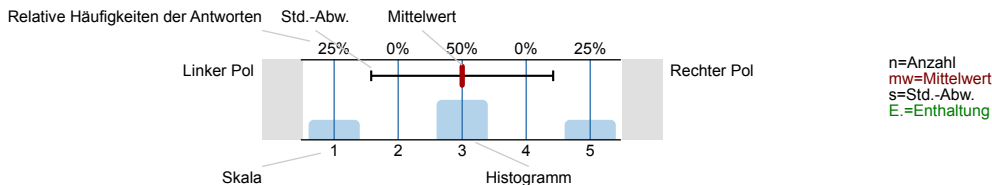
# Bea Maas

Conservation research in international practice - socio-ecological perspectives and implementation - (Bereich Restaurationsökologie) (22W-30-300118-01)  
Erfasste Fragebögen = 12

## Auswertungsteil der geschlossenen Fragen

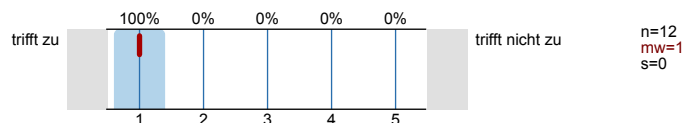
### Legende

Frage-  
text

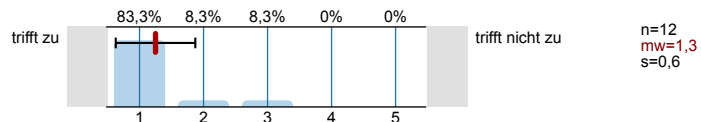


### 1. Universitätseinheitlicher Teil

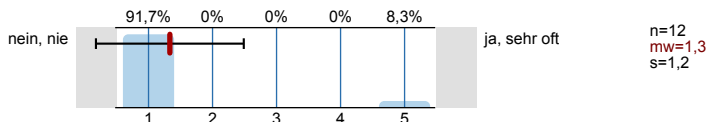
1.1) Zu Beginn der Lehrveranstaltung wurde ausreichend über Ziele, Inhalte und Beurteilungskriterien informiert.



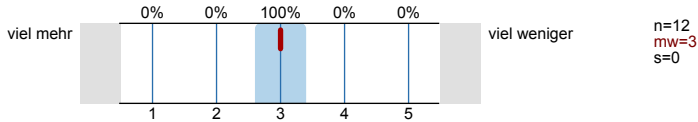
1.2) Die\*Den Lehrveranstaltungsleiter\*in empfinde ich als sehr motivierend.



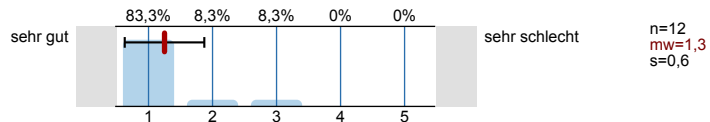
1.3) Gab es in der Lehrveranstaltung Situationen, in denen Sie Diskriminierung erlebten? (etwa aufgrund des Geschlechts, der ethnischen Herkunft, der Religion, des Alters oder der sexuellen Orientierung)



1.5) Zur Absolvierung dieser Lehrveranstaltung ist ein Arbeitsaufwand von 75 Stunden (3 ECTS) vorgesehen. Ihrer Einschätzung nach: Werden Sie mehr oder weniger Stunden für die Absolvierung dieser Lehrveranstaltung aufwenden?

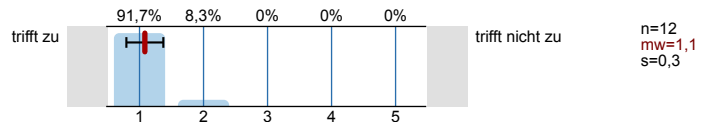


1.8) Gesamt gesehen halte ich die Lehrveranstaltung für

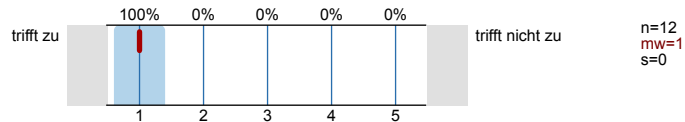


### 2. Die\*Der Lehrende

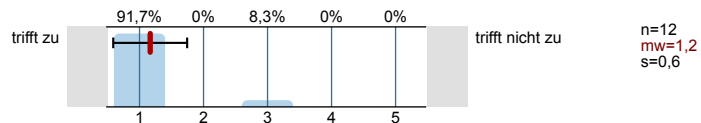
2.1) ... ist für die Lehrveranstaltung gut vorbereitet

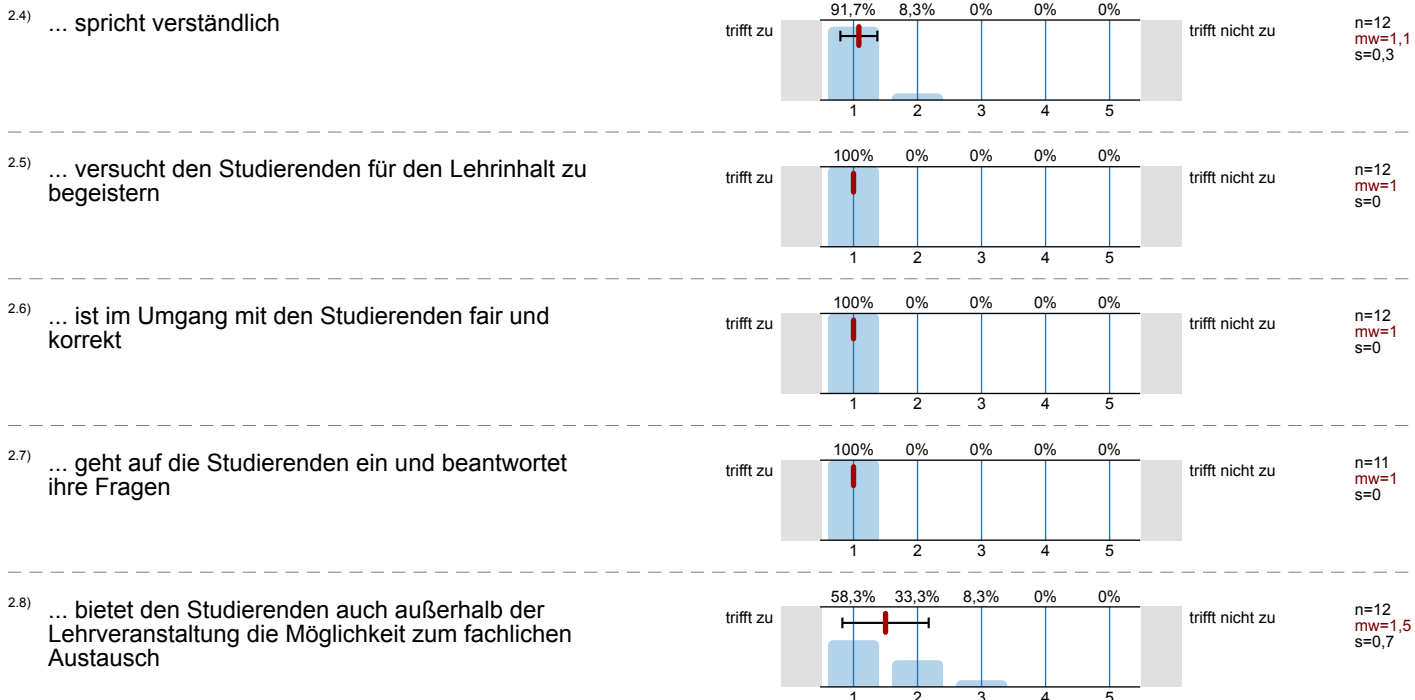


2.2) ... erklärte die Lehrinhalte verständlich

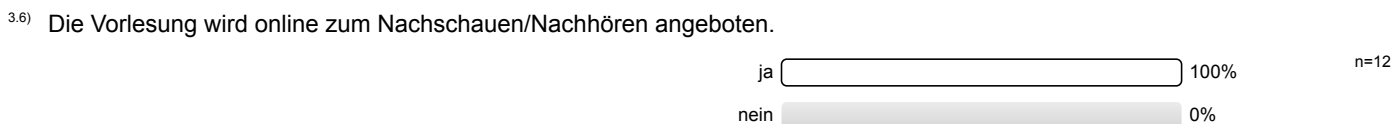
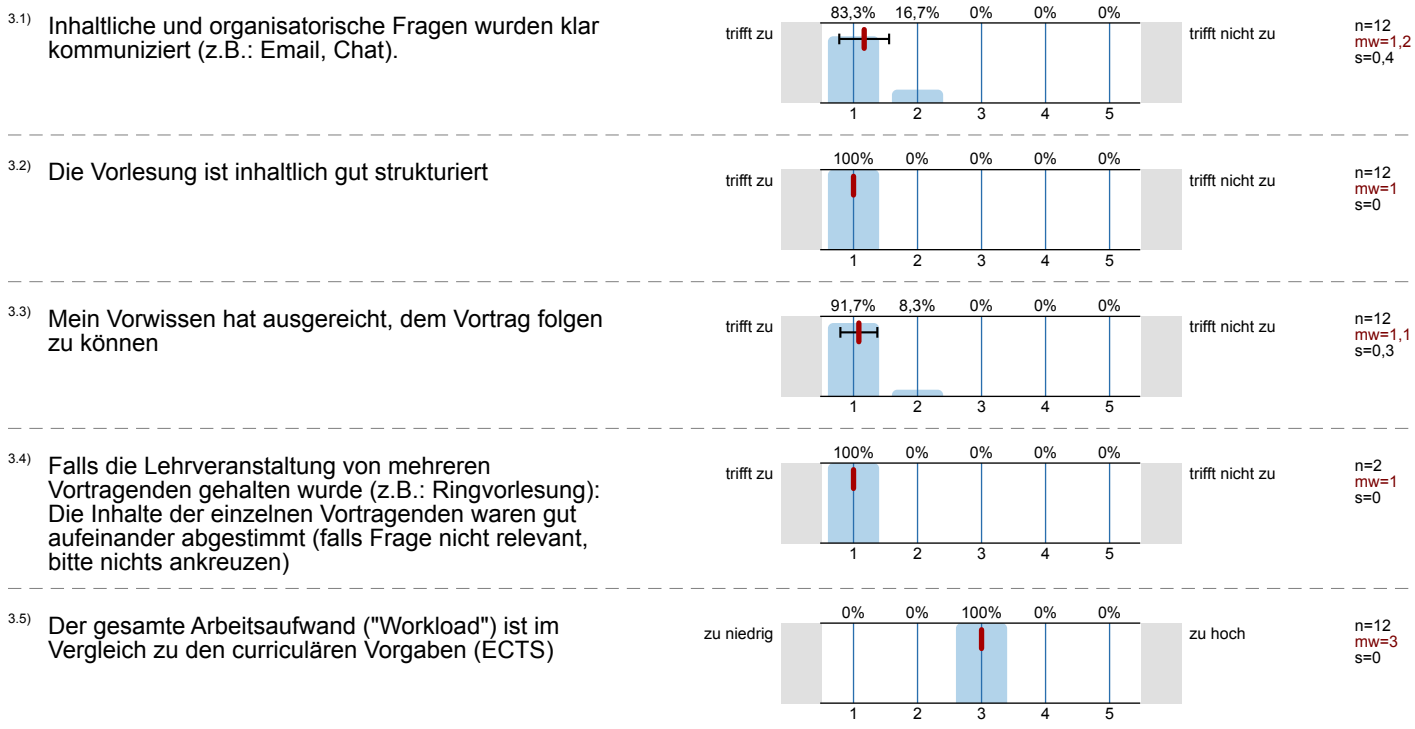


2.3) ... behandelt die Lehrinhalte in einem angemessenen Tempo

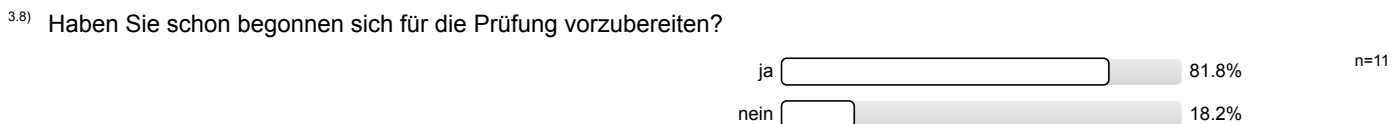




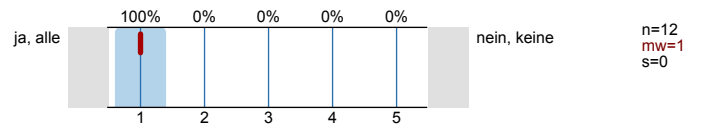
### 3. Fragen zur Lehrveranstaltung



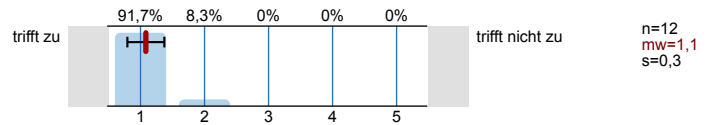
3.7) Wenn nein: Wie wichtig wäre es Ihnen, dass die Vorlesung Online zu Nachhören/Nachschauen zur Verfügung steht? Es wird keine Auswertung angezeigt, da die Anzahl der Antworten zu gering ist.



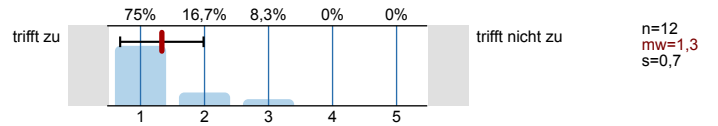
3.9) Die Vorlesungsunterlagen wurden online zur Verfügung gestellt.



3.10) Sofern von der Lehrveranstaltungsleitung Unterlagen zur Verfügung gestellt wurden: Die Unterlagen erscheinen hilfreich für den Lernerfolg (falls Frage nicht relevant, bitte nichts ankreuzen)



3.11) Ich habe eine klare Vorstellung, was mich bei der Prüfung erwartet



#### 4. Offene Fragen

Bitte geben Sie spezifische Kommentare (z.B.: Lob, Kritik, Anregungen) ab:

# Profilinie

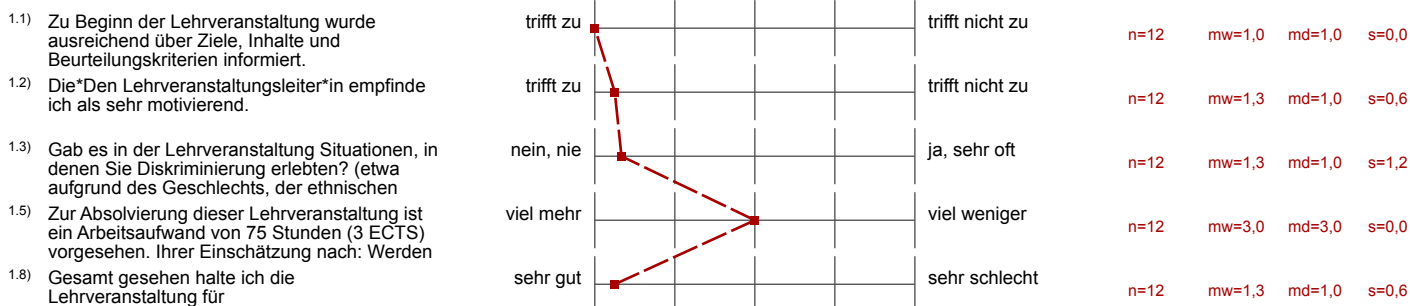
Teilbereich: SPL030 - Biologie

Name der/des Lehrenden: Mag. Dr. Bea Maas

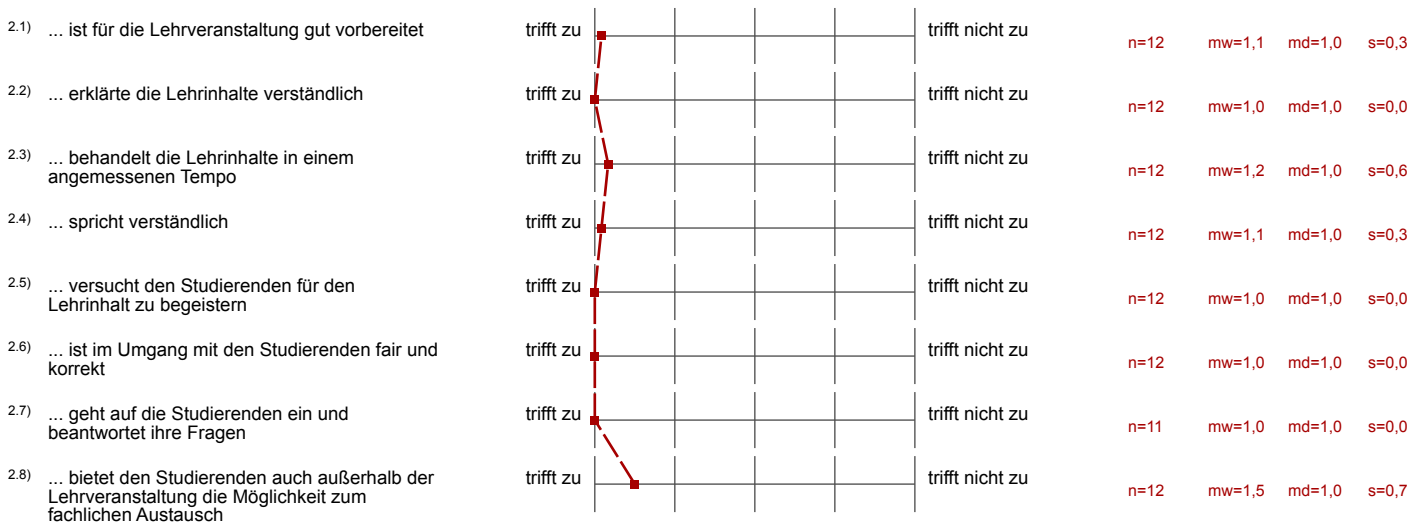
Titel der Lehrveranstaltung: Conservation research in international practice - socio-ecological perspectives and implementation - (Name der Umfrage) (Bereich Restaurationsökologie)

Verwendete Werte in der Profillinie: Mittelwert

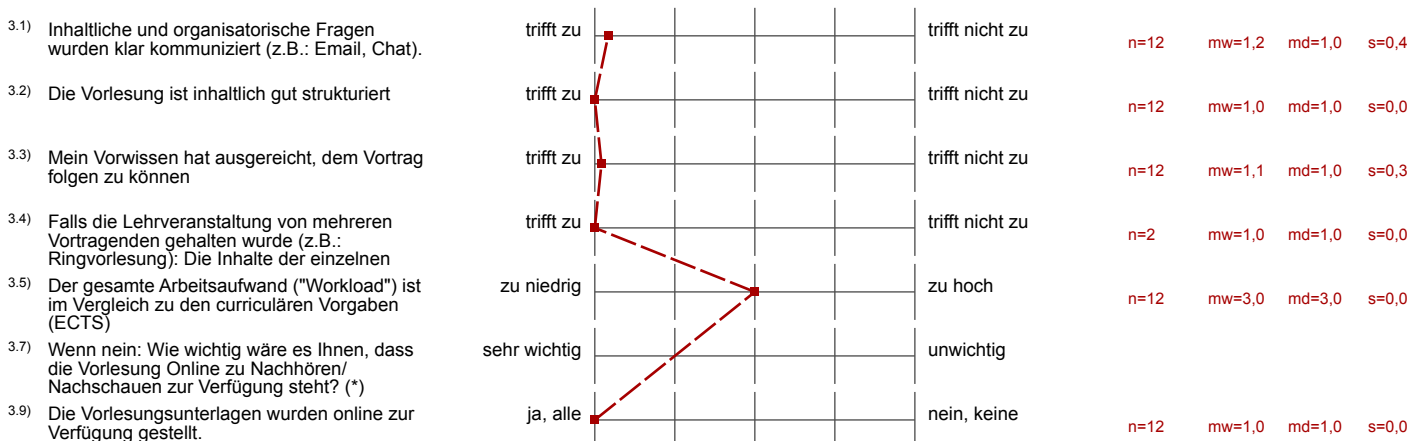
## 1. Universitätseinheitlicher Teil



## 2. Die\*Der Lehrende



## 3. Fragen zur Lehrveranstaltung



3.10) Sofern von der Lehrveranstaltungsleitung Unterlagen zur Verfügung gestellt wurden: Die Unterlagen erscheinen hilfreich für den		n=12    mw=1,1    md=1,0    s=0,3
3.11) Ich habe eine klare Vorstellung, was mich bei der Prüfung erwartet		n=12    mw=1,3    md=1,0    s=0,7

(\*) Hinweis: Wenn die Anzahl der Antworten auf eine Frage zu gering ist, wird für die Frage keine Auswertung angezeigt.



## Auswertungsteil der offenen Fragen

### 1. Universitätseinheitlicher Teil

- 1.4) Um Diskriminierungen entgegenwirken zu können, ist es für die Universität Wien wichtig mehr über diese Situation(en) zu erfahren. Bitte beschreiben Sie diese:

Es wird keine Auswertung angezeigt, da die Anzahl der Antworten zu gering ist.

- 1.6) Bitte geben Sie an, warum Sie mehr Stunden als vorgesehen benötigen:

Es wird keine Auswertung angezeigt, da die Anzahl der Antworten zu gering ist.

- 1.7) Bitte geben Sie an, warum Sie weniger Stunden als vorgesehen benötigen:

Es wird keine Auswertung angezeigt, da die Anzahl der Antworten zu gering ist.

### 4. Offene Fragen

- 4.1) Zur\*Zum Lehrveranstaltungsleiter\*in / -mitarbeiter\*in / -betreuung

- Ausgezeichnet! Ich wurde sehr motiviert mich in dieses Thema auch über die LV hinaus zu informieren und freue mich sehr auf weitere LV's von Frau Dr. Maas!
- **Bea is extremely prepared and she makes a lot of effort to create lectures that are full of content but comprehensible and enjoyable. I think she did a really good job regarding this online course. I learned a lot from her knowledge and experience.**
- I thought she was very good at being clear with expectations and being engaging
- Ich habe sehr positiv wahrgenommen, dass man die Mühe und den Enthusiasmus mit dem die Vortragende die Lehrveranstaltung gestaltet hat, deutlich spüren konnte.
- Sehr gute Struktur der Vorlesung, gerade auch die Beispiele von Studien und Papern. Schade, dass die Vorlesung nicht in Präsenz stattfand.
- Sehr gute Vorlesung. Interessierte professorin. Hat viele interessante Informationen auch für weiteres Interesse bekanntgegeben. Auch so gewirkt, die Vorlesung im Interesse der Studenten zu halten.
- Sehr motivierend
- Sehr nett und verständlich, begeistert
- Very good lecturer that gives clear definitions and all rounded information to keep you interested
- sehr bemüht, gut ins Thema eingearbeitet, verständlich erklärt

- 4.2) Zum Inhalt der Lehrveranstaltung

- **Für mich besonders interessant waren die Fallbeispiele gewählt. Einen besonderen Denkanstoß hat mir das Thema zur fehlenden Diversität unter den Studien gebracht.**
- I think it included a nice range of established principles and concepts as well as debates and recent examples
- Inhalte gut übergebracht. Viel aktuelles eingebracht.
- Spannend aufbereitet, sehr interaktiv, ich konnte extrem viel lernen und mitnehmen!
- The content is highly relevant. Is one of the courses that you see the direct relationship with the working spaces, it really gives you strong insights on how to develop yourself as a conservation scientist.
- Toll, dass so viel Zusatzmaterial bereit gestellt wurde. Außerdem dass der prüfungsrelevante Stoff markiert war.
- even as a non-ecologist, very interesting and relevant
- gut
- sehr interessant und vielfältig, viele Papers mit Zusatzinformationen wurden zur Verfügung gestellt

- 4.3) Zu den Rahmenbedingungen der Lehrveranstaltung

- I do think that having the course during the allotted time helped me to keep on track. Since I knew you would be live I felt more motivated to watch the lecture while you were doing it, even if I wasn't participating in the chat. Otherwise, I sort of treated the class as

something I can just watch later, instead of keeping on top of the lectures.

- Ich freue mich sehr, dass die Vorlesungen aufgezeichnet wurden und ich mir nun alle anschauen kann, da ich in den Monaten der Vorlesung nicht im Lande war und somit nicht anwesend sein konnte. Ich höre mir gerade alle Vorlesungen an und bereite mich so auf die Prüfung vor!
- Termine wurden manchmal kurzfristig abgesagt - das war etwas umständlich
- The course parameters were well established and easy to follow.
- hätte mir jedoch gewünscht, eine genaue mail zu bekommen wann es jetzt live ist und wann nur der Upload kommt (manchmal war das nicht genau)
- schade dass sie nur Online stattgefunden hat, trotzdem sehr gut gemacht

4.4) Anmerkungen zu Onlinephasen, Onlinematerialien, Onlinekommunikation, eingesetzten Tools etc.

- Ds wurden sehr viele Paper, Links zu Videos und Webseiten und Links zu Organisationen bereitgestellt, was ich als sehr positiv empfinde! Ich bin gerade dabei mir die Vorlesung online anzuhören und habe schon 25 Tabs offen, von Webseiten die ich mir genauer ansehen möchte!
- Finde es sehr gut, dass studenten hier die möglichkeit haben die vorlesung erneut anzuhören. So kann der inhalt noch besser vertieft werden. Zusätzlich wurden auch viele papers zur verfügung gestellt. Dies sorgt dafür wichtige papers sofort zur hand zu haben. Finde ich besonders gut.
- I do appreciate that the lectures were all recorded and uploaded.
- The online material was all available for revision. There were a lot of external sources to review and complement the course material. In general it was a very good course. I just wish there were more live sessions to discuss the material, but this might not be a popular opinion. I really liked the course
- manchmal kurze Unterbrechungen aufgrund des Internets, ansonsten gut

# Conservation research in international practice – *socio-ecological perspectives and implementation*

**Dr. Bea Maas**

*University of Vienna*

*Dpt. of Botany and Biodiversity Research*

**WS 2022/2023**

*VO 300118*

*Unit 12/12*

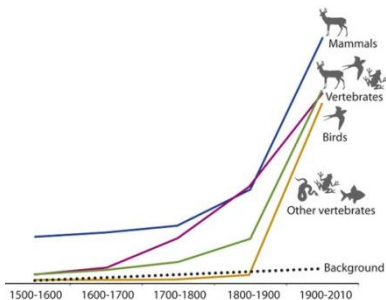


# What did YOU learn in this course?

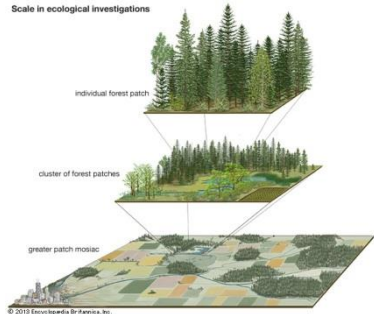
Your answers from our Moodle Survey in a word cloud....



# Conservation research in international practice

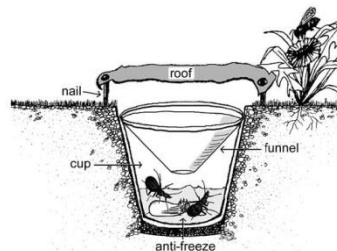
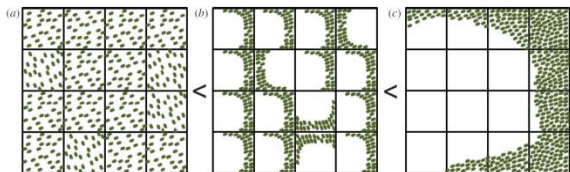
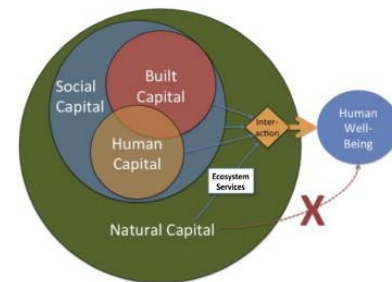


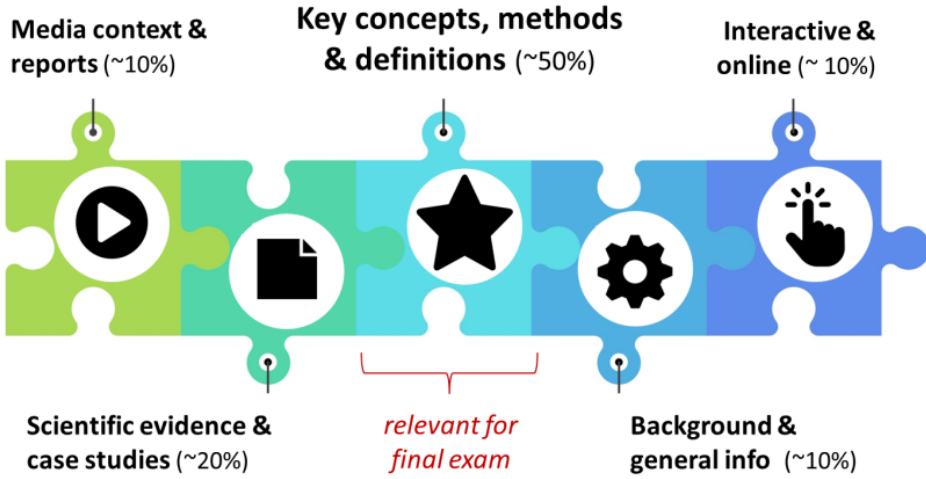
Scale in ecological investigations



core mission: improve international conservation science perspective

**sociological**  
ecology practice  
biodiversity  
indigenous habitat  
species conservation  
CBD sharing  
results enforcement  
ecological  
ecology  
practice  
biodiversity  
indigenous habitat  
species conservation  
CBD sharing  
results enforcement





questions

conservation

economic-influences  
 large ecosystem factors  
 theory  
 intrinsic-value-of-biodiversity  
 hot debates between conservationists  
 methods literacy case putting  
 studies (with) public science projects social  
 creating practice  
 how to find foundation  
 appear  
 long-term perspectives  
 restoration may implementation  
 scale problems people

comments

# Conservation research in international practice – *socio-ecological perspectives and implementation*

## EXAM DATES (WS 2022/23)

19.01.2023 15:00 - 16:00 Digital

09.03.2023 15:00 - 16:00 Digital

15.06.2023 15:00 - 16:00 Digital

14.09.2023 15:00 - 16:00 Digital



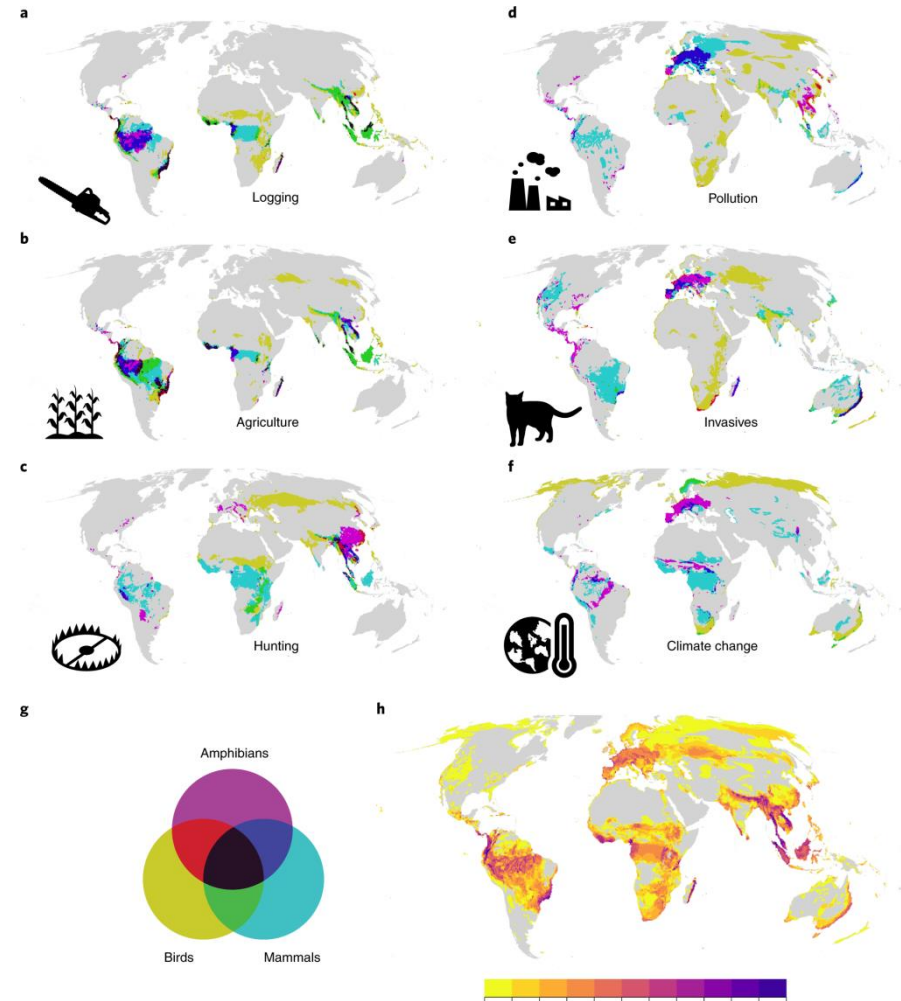
**Conservation** = the study of the loss of Earth's biological diversity and the ways this loss can be prevented [see unit 1]

- Biodiversity Hotspots
- Mass extinctions
- Major threats & efforts (IUCN)
- ...

→ socio-ecological relevance  
→ science to practice



Tanya Berger-Wolf: How your nature photos can help protect wild animals | TED



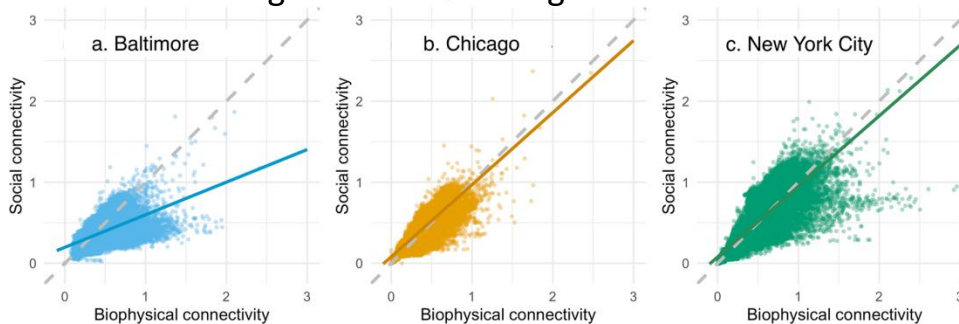
Harfoot et al. (2021) – Using the IUCN Red List to map threats to terrestrial vertebrates at global scale



**Connectivity** = *the degree of movement of organisms or ecological processes*  
[see unit 2]

- PCMM model
- Enhancing ecological networks
- Benefits for conservation
- ...
- conservation across boundaries**
- pathways to implementation**

→ higher social connectivity can be attributed to clustered distributions of gardens within neighborhoods



Egerer et al. (2020) - Socio-ecological connectivity differs in magnitude and direction across urban landscapes

**How much do you know about deforestation and biodiversity?**

**Test your knowledge with our quiz:**

0%

**True or False: Deforestation is the second leading cause of global warming in the world.**



True

False



**Protected Areas** = geographically defined areas, which are designated or regulated and managed to achieve specific conservation objectives [see unit 3]

- Socio-ecological importance
- Convention on Biological Diversity
- IUCN, WDPA, WCPA, WCMC, GEF
- ...

→ Sustainable Development Goals  
→ Key Organizations & Missions



# Land Use & Biodiversity

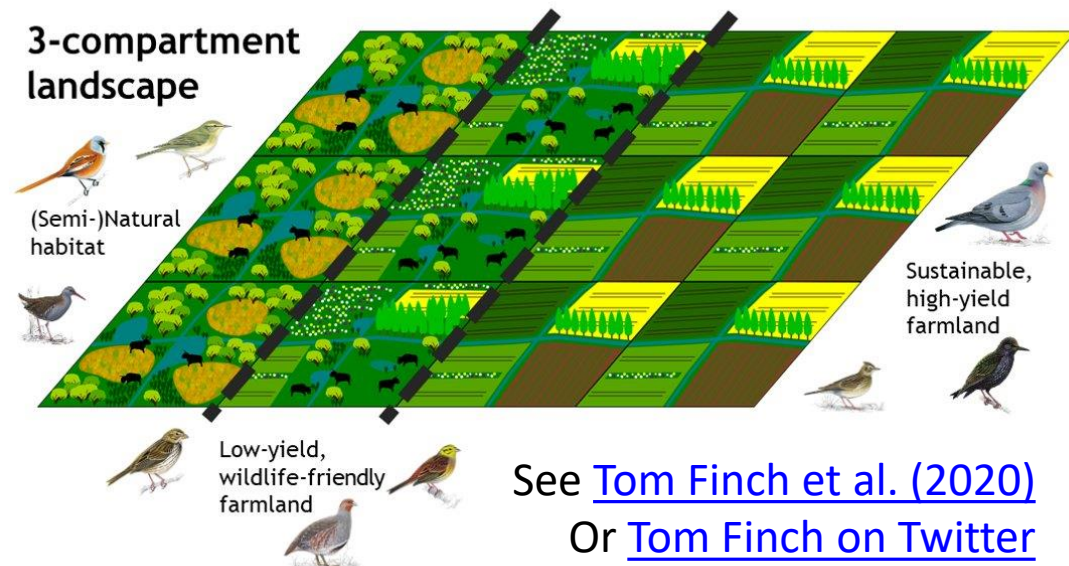
## Land Sparing VS Land Sharing *[see unit 4]*

- *Balancing biodiversity conservation & human population growth*
- *Debates and arguments*

## Conservation research case studies *[see unit 5]*

- *Smallholder farms like cacao agroforestry*
- *Conservation/Sustainable agriculture*
- *Multitrophic Interactions*
- *Functional traits*
- *Trophic cascades*
- *Ecological resilience*
- *Tipping points*
- *...*

- ➔ **Combinations**
- ➔ **(Intermediate) optimum levels**





## Hot Topics

### What's impact? [see unit 6]

- Journal impact factor, h-index & altmetrics
  - Diversity, equity & inclusion
  - Types of bias in communities



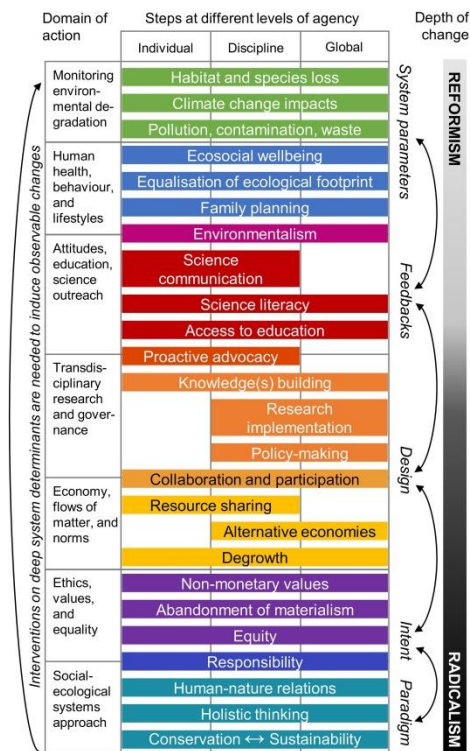
[Talk by Prof. Latif \(2018\)](#)

### What's bias? [see unit 7]

- Geographic bias
- Taxonomic bias
  - Spatial bias
  - Temporal bias
- ...



→ **Cross-disciplinary & socio-ecological approaches**



Raatikainen et al. (2021) - Pathways towards a sustainable future envisioned by early-career conservation researchers – Conservation science and practice

## Conservation Science

### Links to human well being

[see unit 8]

- Interdisciplinary views
- Ecosystem Services
- Examples for each type

### Links to policy & practice

[see unit 9]

- Key functions of IPBES
- Changed uses of ecosystem services
  - Threats and agricultural policies
  - Environmental democracy
  - ...



→ **How to communicate science**  
→ **Implementation spaces**

# Methods & Applications

## Out in the field *[see unit 10]*

- Conservation monitoring
- Conventional VS Participatory
- Survey Techniques
- Emerging Technologies

## Back in the office *[see unit 11/today]*

- Planning conservation research
- Publishing
- Best practice
- ...

➔ **Choosing the right measure and approach**

➔ **Keeping focus and getting things done**

Special Section: Essay | [Open Access](#) |

### Digital data sources and methods for conservation culturomics

Ricardo A. Correia Richard Ladle, Ivan Jarić, Ana C. M. Malhado, John C. Mittermeier, Uri Roll, Andrea Soriano-Redondo, Diogo Veríssimo, Christoph Fink, Anna Hausmann ... [See all authors](#) ▾

First published: 22 March 2021 | <https://doi.org/10.1111/cobi.13706> | Citations: 19

#### a) Natural language processing

##### 1 - Original text

"Alarming IUCN report found that 58% of Europe's endemic tree species are now at risk of extinction"

##### 2 - Sentiment analysis

Alarming : **NEGATIVE** IUCN report found that 58% of Europe's endemic tree species are now at **risk : NEGATIVE** of extinction

Sentiment class	Score
Positive	0
Negative	-2
Total	-2

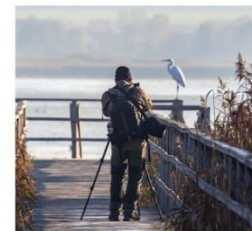
##### 3 - Named entity recognition

Alarming IUCN : **ORGANIZATION** report found that 58% of Europe : **PLACE** Endemic : **CONCEPT** Tree : **CONCEPT** Species : **CONCEPT** are now at risk of Extinction : **CONCEPT**

Entity type	Count
Organization	1
Place	1
Concept	4

#### b) Computer vision

##### 4 - Original image



##### 5 - Instance segmentation



Items	Count
Bird	1
Person	1
Railing	2
Walkway	1

Correia et al. (2021) Conserv. Biology

# Search engines

→ A small selection of online search engines, webpages and course platforms



Accelerate your career in conservation or ecology [link]



Activate your personalized job alerts

Get job recommendations that match your profile via email, every week.



[link]

Subscribe

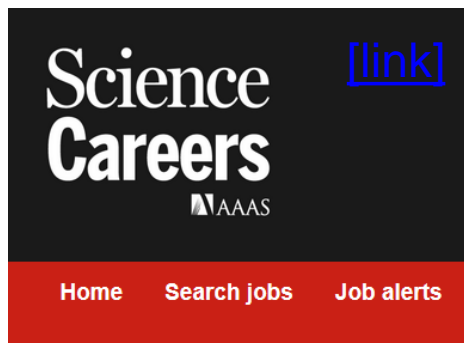
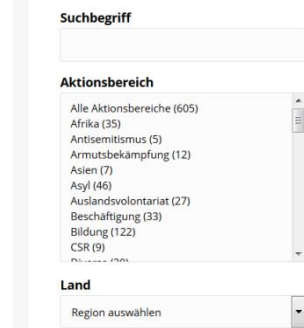
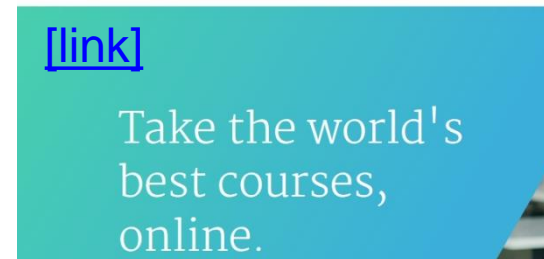
Not now

R<sup>G</sup>

Home

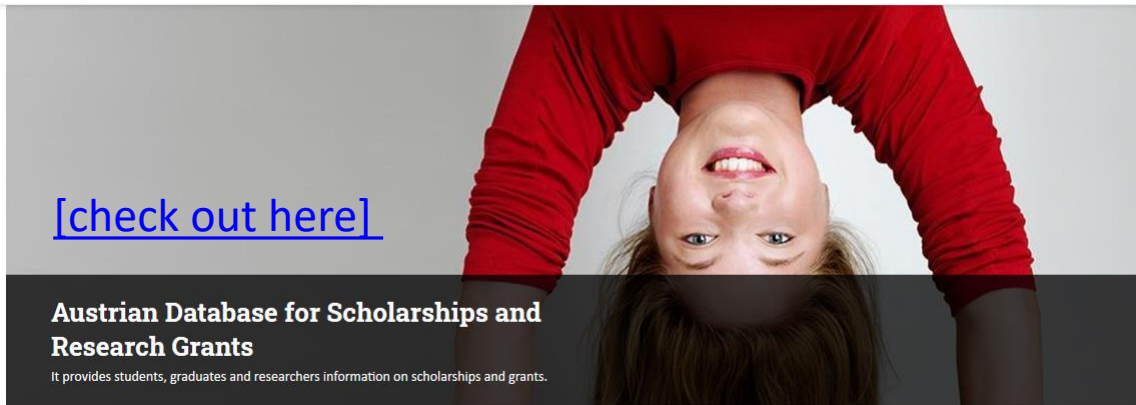
Questions

Jobs



→ High diversity of specialized grants!

→ Many pages offer job alerts as well as useful instructions for proposal writing



[\[check out here\]](#)

**Austrian Database for Scholarships and Research Grants**  
It provides students, graduates and researchers information on scholarships and grants.



**biology.com**  
Your Academic Vacancies in Schools & Universities

[\[check out here\]](#)

Free of Charge

Register Now    Login    About Biology    Other

Postdoctoral Positions in Microbiology / Molecular Biology / Analytical Chemistry



UNIVERSITY OF GOTHENBURG

University of Gothenburg

[More](#)

Assistant / Associate / Full Professor of Bioinformatics



UAEU

United Arab Emirates University  
College of Medicine and Health Sciences

[More](#)

Lecturer / Senior Lecturer in Food Biochemistry



LINCOLN UNIVERSITY

Lincoln University, Faculty of Agriculture and Life Sciences

[More](#)



[\[check out here\]](#)

- AUSTRALIA
- AUSTRIA**
- CHINA
- DENMARK
- FRANCE
- GERMANY
- ITALY
- JAPAN
- NETHERLANDS
- NEW ZEALAND

Home > Austria

## SCHOLARSHIPS IN AUSTRIA FOR INTERNATIONAL STUDENTS



### Summer Undergraduate Fellowships at Vienna Biocenter Summer School in Austria, 2019-2020

Admin - December 10, 2018

Scholarship Description: The Vienna Biocenter Summer School is inviting applications for Summer Undergraduate Fellowships for talented students from around the world. The programme, starts...



### MARIHE Full Unique Master International Scholarships, 2019

Admin - October 23, 2018

Scholarship Description: Applications are invited for Unique Master Programme on Higher Education, offers Full Scholarships supported by the European Union. Scholarships are open to...

#### Recent Posts

Zhejiang University M  
Scholarship – Chines

Chongqing Municipal  
Scholarship for Non-C  
China, 2019

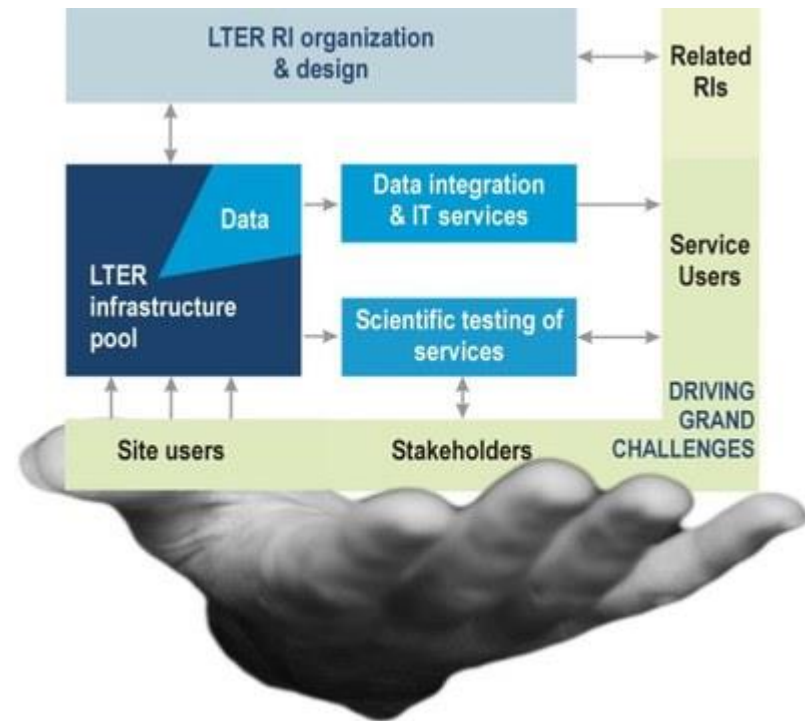
LHRI YAHS and Broth  
Postdoctoral Fellowsh

+ Using social media (e.g., LinkedIn; XING) & societies (e.g., ABA; newsletters!)



# Conservation research planning

- **Conservation research needs careful and detailed planning**
- **Requires specific skills, expertise and action** (literature knowledge; writing skills; analyses/programming skills; scientific network; awareness of and cooperation with relevant stakeholders)
  - Targeted preparation
  - Thinking and planning ahead
- Funding instruments attach increasingly great importance to the **applicability and integrity** of ecological and nature conservation research
  - Transdisciplinary approaches
  - Socio-ecological applications

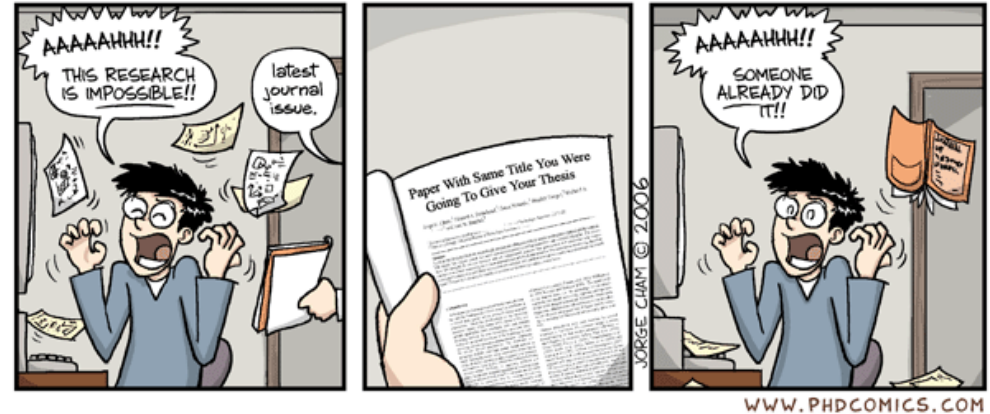


Simplified overview of the eLTER H2020 project and its environment. “eLTER” (European Long-Term Ecosystem and socio-ecological Research Infrastructure) started in June 2015. RI= Research Infrastructure

# Conservation research planning

## Structure of Standard Research Paper:

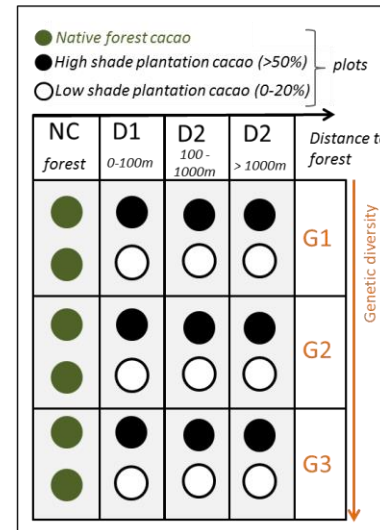
- Abstract
- Introduction
- Methods
- Results
- References; Acknowledgements



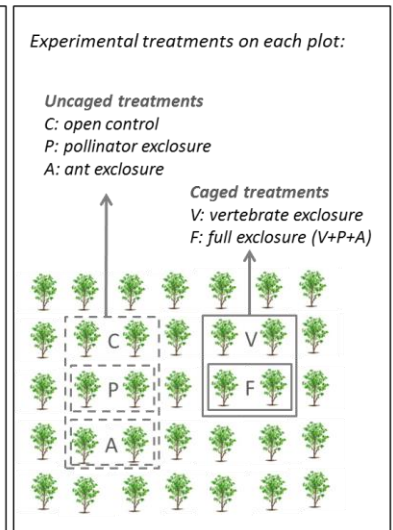
## Structure of Standard Research Proposal (or Funding Application):

- 1) State of the art and preliminary work
- 2) Objectives and work programme  
(Research questions; hypotheses; time plan)
- 4) Requested modules/funds  
(Salaries; equipment; consumables; other)
- 5) Description of facilities and partners
- 6) Dissemination of results



A: study design (landscape scale)



B: study design (plot scale)



# Being relevant: Practical guidance for early career researchers interested in solving conservation problems

J.M. Chapman <sup>a</sup>  , D. Algera <sup>a</sup>, M. Dick <sup>a</sup>, E.E. Hawkins <sup>b</sup>, M.J. Lawrence <sup>a</sup>, R.J. Lennox <sup>a</sup>, A.M. Rous <sup>a</sup>, C.M. Souliere <sup>a</sup>, H.L.J. Stemberger <sup>a</sup>, D.P. Struthers <sup>a</sup>, M. Vu <sup>b</sup>, T.D. Ward <sup>a</sup>, A.J. Zolderdo <sup>a</sup>, S.J. Cooke <sup>a, c, 1</sup>

Section	Strategy	Take home message
2.1	Take off the blinders	Maximize conservation impact by knowing the appropriate scale of a project
2.2	Evidence matters but comes in different forms	Integrate different forms of knowledge to increase scope of conservation initiatives
2.3	Don't be parachute scientist	Maintain positive relationships with locals in areas of conservation concern
2.4	Failure: a viable outcome	Understand that outcomes have important lessons and strengthen conservation science
2.5	Creativity ain't just for artists	Don't be afraid to step outside of your comfort zone and be creative
2.6	Everyone's a scientist	Understand the potential of citizen science and community engagement
2.7	Breaking "bad" behaviour	Encourage pro-environmental behaviours through example
2.8	Build bridges, not walls	Cross disciplinary boundaries to form integrative conservation approaches
2.9	Money talks	Be willing to view conservation through an economic lens
2.10	Start with a partner	Involve practitioners and policy makers from the onset of a project
2.11	Techno-fix or tech-no-fix?	Embrace and account for the inherent limitations of new technologies
2.12	Be in the node	Know how to network effectively and in a variety of forms
2.13	Move beyond "the sky is falling"	Maintain a positive outlook to prevent becoming disenchanted with conservation science



# 100 articles every ecologist should read

Courchamp & Bradshaw (2018)  
- *Nature Ecology & Evolution*

Reading scientific articles is  
key to success!

**BUT:**

- Be aware of (unconscious) bias
- Stay informed about debates
- Do better in your own work
- Know scientific best practice!  
(e.g., avoid plagiarism)

More information on

- Avoiding plagiarism ([UVIE](#))
- Best practice rules ([UVIE](#))

## Associated Content

### The future of ecology is collaborative, inclusive and deconstructs biases

Kelly S. Ramirez, Asmeret Asefaw Berhe ... Kika Tuff  
**Correspondence** | 14 Dec 2017

### Editorial board members are a non-random sample of ecological experts

Emilio M. Bruna  
**Correspondence** | 14 Dec 2017

### Can 100 must-read papers also reflect 'who' is ecology?

Gregory S. Gilbert  
**Correspondence** | 14 Dec 2017

### It is time to overcome unconscious bias in ecology

Julia K. Baum & Tara G. Martin  
**Correspondence** | 14 Dec 2017

### Questionable survey methods generate a questionable list of recommended articles





Audrey L. Mayer & Adam M. Wellstead  
**Correspondence** | 23 Jul 2018






# Speaking of best practices...

*... some final notes & quotes*

## Screenshot from Moodle:



 Ankündigungen 
Bearbeiten ▾ 



 Zoom for EXAM Introduction - 15:00-16:00pm 
Bearbeiten ▾

This Zoom-session will provide a short introduction for the registered participants of the respective exams of this course

**Information on the exam:** The exam has two parts: the first "multiple-choice" part (MC) and the second "open-questions" (OQ) part.





**The MC-part contains 10 multiple choice questions** with 5 response options each (1 to 5 can be correct; mark only correct ones; each correct marking get one plus point and each incorrect marking gets one minus point; minimum score per question is zero points). Total possible points in the MC part = 25 points

**The OQ-part contains 10 open questions**, out of which you select 5 questions to answer. Indicate which question you have selected by starting with its number and then respond to the questions and possible sub-questions using short sentences and keywords (e.g. "Q11: short sentence for definition + keywords for examples"). Only the first five open questions you answer will be taken into account - answers to further questions will be ignored in the grading. Read the open questions very carefully and answer only to the question (i.e. additional answers/information not answering the question will not be taken into account into the evaluation).

**In summary, you should ideally respond to 15 questions** (10 MC and 5 self-selected OQ) within 45 minutes. You have time from 15:00 to 16:00pm for this exam

- please upload your filled out exam sheet via Moodle in time
- **and make sure the title page is completely filled out!**

Best regards,  
Bea



 DIGITAL EXAM - 19 Jan 2023 / 15:00-16:00 pm 
Bearbeiten ▾ 

- Please make sure to complete all your information on the cover page
- In total, 15 questions should be answered: 10 MC questions + 5 self-selected open questions
- Submit/upload your completed exam latest until 16:00 pm
- If you have questions, contact Bea Maas via the open Zoom session

GOOD LUCK WITH THE EXAM!

Next week:  
First exam –  
via Moodle!

## Going back to the start ...



*... your feedback please!*

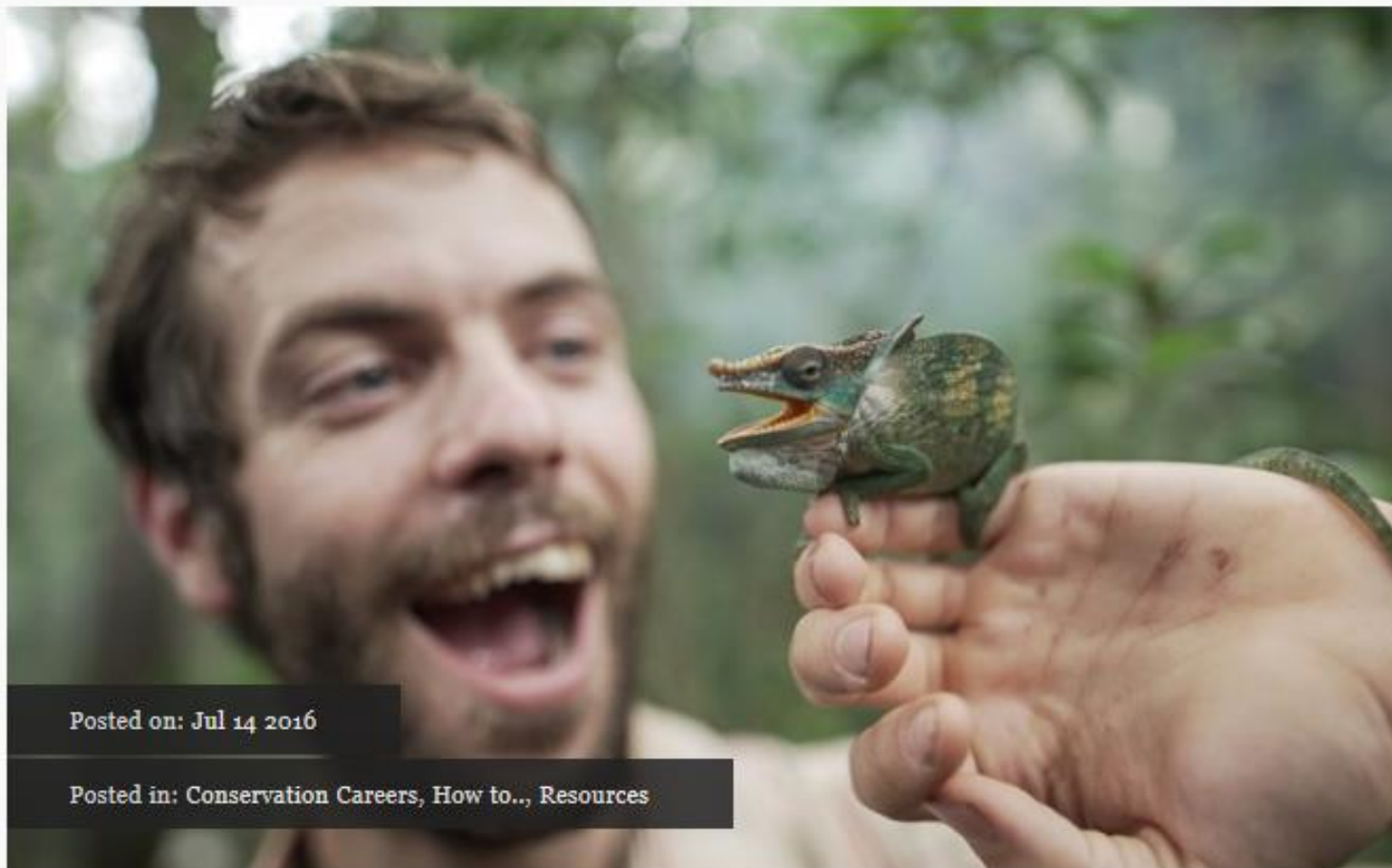


***Remember!***

***The power of (learning) groups, fora & questions!***

# Blog

[\[visit blog\]](#)



Posted on: Jul 14 2016

Posted in: Conservation Careers, How to..., Resources

## How to get into Conservation in 7 Easy Steps







# Thank you!

WS 2022/2023  
VO 300118  
Unit 12/12

## Course material on Moodle:

> Slides unit 11 (PDF) + audio recordings

## Recommended literature:

Harfoot et al. (2021)

Raatikainen et al. (2021)

Correia et al. (2021)

*Thank you and  
all the best for  
your career!*



Jeff Stratford

Released a goldfinch "Mr flappy" that was immediately captured by a falcon in front of 24 horrified middle school girls #fieldworkfail

fieldworkfail.com